



ที่ อว ๐๒๐๐.๑/ว๘๔๘๘

ถึง สถาบันอุดมศึกษาของรัฐและในกำกับ/สถาบันวิทยาลัยชุมชน/สถาบันอุดมศึกษาเอกชน

สำนักงานปลัดกระทรวงการอุดมศึกษา วิทยาศาสตร์ วิจัยและนวัตกรรม ขอส่งสำเนาหนังสือ การไฟฟ้านครหลวง ที่ มท ๕๒๐๒/๕๗/๒๕๖๙ ลงวันที่ ๑๐ เมษายน ๒๕๖๙ เรื่อง ขอเชิญเข้าร่วมชม MEA SPARK พิพิธภัณฑ์การไฟฟ้าไทย มาเพื่อโปรดทราบและกรุณาแจ้งหน่วยงานในสังกัด รวมทั้งโรงเรียนสาธิต ในสังกัดสถาบันอุดมศึกษาเพื่อทราบต่อไปด้วย จะขอบคุณยิ่ง อนึ่ง สามารถเรียกดูรายละเอียดได้จาก QR Code ท้ายหนังสือฉบับนี้หรือเว็บไซต์สำนักงานปลัดกระทรวงการอุดมศึกษา วิทยาศาสตร์ วิจัยและ นวัตกรรม (www.ops.go.th) ในหัวข้อ : ประกาศ>เลือกหนังสือเวียนหน่วยงาน

สำนักงานปลัดกระทรวงการอุดมศึกษา
วิทยาศาสตร์ วิจัยและนวัตกรรม



๑๒ เมษายน ๒๕๖๙

[Signature]

กองกลาง

โทร ๐ ๒๓๓๓ ๓๗๒๕

โทรสาร ๐ ๒๓๓๓ ๓๘๓๓

ไปรษณีย์อิเล็กทรอนิกส์ : saraban@mhesi.go.th



หนังสือการไฟฟ้านครหลวง
ที่ มท ๕๒๐๒/๕๗/๒๕๖๙



การไฟฟ้านครหลวง
Metropolitan Electricity Authority

อาคารวิวัฒนาการ เลขที่ 1192 ถนนพระรามที่ 4
แขวงคลองเตย เขตคลองเตย
กรุงเทพมหานคร 10110
โทร : 0-2348-5000
โทรสาร : 0-2256-3675
www.mea.or.th

ที่ มท ๕๒๐๒/๕๗/๒๕๖๙

๑๐ เมษายน ๒๕๖๙

เรื่อง ขอเชิญเข้าร่วมชม MEA SPARK พิพิธภัณฑการไฟฟ้าไทย

เรียน ปลัดกระทรวงการอุดมศึกษา วิทยาศาสตร์ วิจัยและนวัตกรรม

สิ่งที่ส่งมาด้วย ข้อมูลแนะนำเกี่ยวกับ MEA SPARK พิพิธภัณฑการไฟฟ้าไทย



ด้วยการไฟฟ้านครหลวงได้จัดตั้ง "MEA SPARK พิพิธภัณฑการไฟฟ้าไทย" ณ การไฟฟ้านครหลวง เขตวัดเลียบ ถนนจักรเพชร แขวงวังบูรพาภิรมย์ เขตพระนคร กรุงเทพมหานคร เพื่อเป็นศูนย์กลางการเรียนรู้ระดับชาติในการถ่ายทอดประวัติศาสตร์ วิวัฒนาการ และนวัตกรรมพลังงานไฟฟ้าไทยนับตั้งแต่การกำเนิดของแสงแรกแห่งสยาม สู่การหลอมรวมภารกิจเป็น "การไฟฟ้านครหลวง" ในปัจจุบัน ซึ่งมุ่งมั่นดำเนินภารกิจในการสร้างสรรค์นวัตกรรมและขับเคลื่อนระบบพลังงานอัจฉริยะ เพื่อยกระดับวิถีชีวิตเมืองมหานครให้เติบโตอย่างยั่งยืน อันเป็นการสร้างแรงบันดาลใจและเสริมสร้างความเข้าใจถึงบทบาทสำคัญของพลังงานไฟฟ้าที่มีต่อการพัฒนาเศรษฐกิจ สังคม และความมั่นคงของประเทศ โดยการไฟฟ้านครหลวงได้รับพระมหากรุณาธิคุณจาก สมเด็จพระกนิษฐาธิราชเจ้า กรมสมเด็จพระเทพรัตนราชสุดาฯ สยามบรมราชกุมารี เสด็จพระราชดำเนินเป็นการส่วนพระองค์ไปทรงเปิดอาคารพิพิธภัณฑฯ เมื่อวันที่ ๑๕ สิงหาคม ๒๕๖๘ เวลา ๐๙.๐๐ น. ที่ผ่านมา ซึ่งปัจจุบันพิพิธภัณฑฯดังกล่าวได้เปิดให้ประชาชนทั่วไปเข้าชมอย่างเป็นทางการแล้ว

ในการนี้ การไฟฟ้านครหลวงขอเรียนเชิญท่านพร้อมด้วยบุคลากรและสถานศึกษาในสังกัด เข้าเยี่ยมชม MEA SPARK พิพิธภัณฑการไฟฟ้าไทย ทั้งในรูปแบบการเข้าชมแบบหมู่คณะ แบบส่วนบุคคล รวมถึงการรับรองแขกผู้มีเกียรติของหน่วยงานท่าน เพื่อร่วมเรียนรู้และสัมผัสประสบการณ์ ด้านประวัติศาสตร์ไฟฟ้าไทย (ไม่เสียค่าใช้จ่าย) โดยเปิดทำการทุกวันอังคาร - อาทิตย์ (หยุดทำการวันจันทร์) ระหว่างเวลา ๐๙.๐๐ - ๑๗.๐๐ น. ทั้งนี้ การไฟฟ้านครหลวงเล็งเห็นว่าองค์ความรู้ที่จัดแสดง ณ MEA SPARK พิพิธภัณฑการไฟฟ้าไทย มีความสอดคล้องกับสาระการเรียนรู้ ในหลักสูตรสถานศึกษา ทั้งในด้านวิทยาศาสตร์ เทคโนโลยี สังคมศึกษา และประวัติศาสตร์ จึงขอความอนุเคราะห์โปรดพิจารณานำองค์ความรู้ดังกล่าวบูรณาการเป็นส่วนหนึ่งของเนื้อหาการเรียนการสอน หรือกิจกรรมทัศนศึกษาเพื่อการเรียนรู้ (Outdoor Learning) เพื่อเพิ่มพูนทักษะประสบการณ์ และทัศนคติที่ดีด้านประวัติศาสตร์และพลังงานไฟฟ้าให้แก่เยาวชนและนักศึกษา

ทั้งนี้ ได้มอบหมายให้ นายณัฏฐ์ เอี่ยมขันทองสุข นักประชาสัมพันธ์ ๘ ฝ่ายสื่อสารองค์กร การไฟฟ้านครหลวง หมายเลขโทรศัพท์ ๐๖ ๑๑๕๔ ๖๑๕๙ และนายวิเชษฐ เกตุสุวรรณ ประชาสัมพันธ์ ๗ ฝ่ายสื่อสารองค์กร การไฟฟ้านครหลวง หมายเลขโทรศัพท์ ๐๖ ๕๔๑๙ ๒๔๕๕ เป็นผู้ประสานงาน

จึงเรียนมาเพื่อโปรดพิจารณาให้ความอนุเคราะห์ และขอขอบคุณมา ณ โอกาสนี้

- เรียน หง.ช่วยอำนวยความสะดวก หง.สารบรรณ
 หง.รับเรื่องร้องทุกข์
 เพื่อทราบ เพื่อดำเนินการ

ขอแสดงความนับถือ

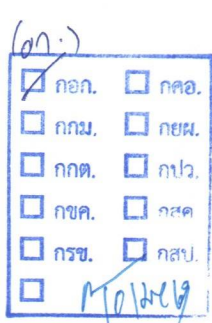
(นายพิชญ์ ตันติถาวร)

รองผู้อำนวยการยุทธศาสตร์องค์กรและความยั่งยืน
ปฏิบัติการแทนผู้อำนวยการ

ฝ่ายสื่อสารองค์กร

โทรศัพท์ ๐ ๒๒๒๐ ๕๒๐๐

ไปรษณีย์อิเล็กทรอนิกส์ measpark@mea.or.th



นางอติพร ห่อปิ่น
ผู้อำนวยการศูนย์
10 INC69

MEA SPARK

พิพิธภัณฑ์การไฟฟ้าไทย MEA Electricity Museum

จาก "แสงแรกแห่งสยาม" ในสมัยรัชกาลที่ 5

จนพบ มหาอำนาจยุคเจ้าพระยาสุรศักดิ์มนตรี (เจิม แสง-ชูโต) ได้นำ "ไฟฟ้า" เข้ามายังประเทศไทย และบันทึกประวัติศาสตร์ที่เป็นอยู่ของประเทศไทยได้เปลี่ยนไปตลอดกาล

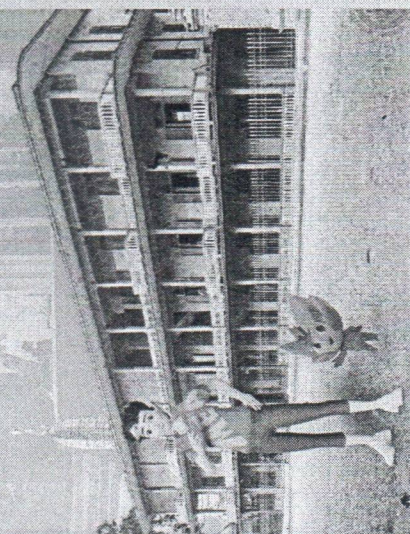
สู่ยุคแห่งเพลง "บรัชชิ่ง ไฟฟ้าสยาม รำลึก" และนี่คือที่มั่นของ "โรงไฟฟ้าวัดเลียบ" โรงไฟฟ้าแห่งแรกของประเทศไทย ที่นี่เคยเป็นศูนย์กลางการผลิตและจำหน่ายกระแสไฟฟ้า ตลอดจนการผลิตถ่านหิน และการรวมบริษัทกับไทยพระนคร มีบทบาทสำคัญต่อความเจริญของเมืองไทยทุกวันนี้

มาชอมอดีตประวัติศาสตร์ไฟฟ้าไทย ณ สถานที่จริง
ดูประสบการณ์ความรู้และความสนุกพร้อมกันที่นี่!

From "the first light of Siam" during the reign of King Rama V, Field Marshal and Senior Statesman Chaophraya Surasakmonti (Choem Saeng-chuto) introduced electricity to Thailand, changing the way Thai people lived forever.

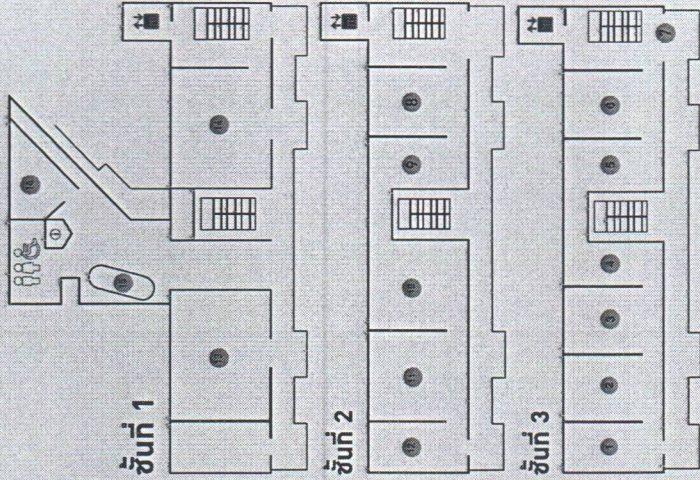
To the era of Siam Electricity Company Limited. This place was once "Wat Liab Power Plant", Thailand's first power station, once served as the central hub for electricity generation and distribution, as well as tramway operations and fire prevention in the capital, playing as an important role in the growth of Bangkok.

Discover the history of Thai electricity at the original building.
Learn, explore, and enjoy here at MEA SPARK!



แผนผังการจัดแสดงภายใน MEA SPARK

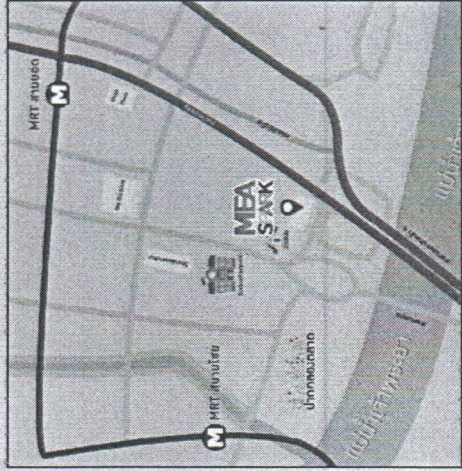
Exhibition Floor Plan



1. จุดชมวิวพระบรมราชวัติเลียบ
Pra Prang at Wat Liab View Point
2. บานกอกใต้แสงประทีป
Bangkok by Night under Lantern Light
3. บารุณภักดิ์ระสูขัตติเวลา
Back to the Future Journey
4. แสงแรกแห่งสยาม
First Electric Light in Siam
5. กิจการไฟฟ้าสยาม
Siam Electricity Company
6. อนุสาวรีย์โรงไฟฟ้าวัดเลียบ
Wat Liab Power Plant
7. โถงบันไดชั้น 3
3rd Floor Stair Hall
8. แสงแห่งความเจริญ
Bangkok Day & Night
9. หุมนกขมิ้น
PWWII Shelter
10. กำเนิด กฟผ.
The Birth of MEA
11. ยุทธศาสตร์
Strategy Room
12. ผู้ว่าการ กฟผ.
MEA Governor Room
13. Let's SPARK
Siam Electricity Company
14. หออนุรักษ์อาคาร
SPARK Journey
15. ถนนไฟฟ้า
The Electric Tram
16. Symphony of Light

แผนที่การเดินทาง

Location Map



เวลาทำการ วันอังคาร - อาทิตย์
เวลา 09.00 - 17.00 น. (หยุดวันจันทร์)
มีรอบเข้าชมทุกครึ่งชั่วโมง สอบสุดท้าย 15.30 น.
Opening Hours: Tuesday - Sunday
09.00 AM - 05.00 PM (Closed on Mondays)
Guided tours every 30 minutes; last tour at 03:30 PM
ที่อยู่: 121 ถนนจักรเพชร แขวงวังบูรพาภิรมย์ เขตพระนคร กทม. 10200
Address: 121 Chak Phet Road, Wang Burapha Phirom, Phra Nakhon, Bangkok 10200

ติดตามข่าวสารเพิ่มเติม

For more information

- MEA SPARK พิพิธภัณฑ์การไฟฟ้าไทย
- <https://measpark.mea.or.th>
- measpark@mea.or.th
- 08 0079 0214 หรือ 0 2220 5200



เว็บไซต์ของ MEA SPARK
Website MEA SPARK



แผนที่การเดินทาง
Direction Map

ชมรถไฟผ่านตำนาน ชมพระบรมมหารัชมังคลาภิเษก

The legendary Electric Tram, Experience Bangkok Back in the day and Travel Back to the Early Days of Thailand's Electrical Era.

ออกเดินทาง ช้อมอดีตประวัติศาสตร์ไฟฟ้าไทย จากเส้นแอมโพรแห่งสยาม สู่ความรุ่งเรือง ของกิจการไฟฟ้าและพระบรมมหารัชมังคลาภิเษกของการไฟฟ้านครหลวงในวันนี้

Travel through time, from the First Light of Siam and the rise of Bangkok's electric power to the evolution of the Metropolitan Electricity Authority today.

ไฮไลท์ MEA SPARK

Highlight of MEA SPARK

ชมความงามของสถาปัตยกรรมและจิตรกรรมที่หายากกว่า 100 ปี ของอาคารสำนักงานบริษัท ไฟฟ้าสยาม จำกัด

Explore the century-old architecture and murals of the headquarters of the Siam Electricity Co., Ltd. building.

Immersive Experience ที่ตาที่จับจุ่มผ่านบทแห่งอนาคต สัมผัสวิถีกรรมชีพที่หล่อเลี้ยงระบบพลังงานอัจฉริยะ กับนวัตกรรมแสง สี เสียง สุดตระการตา

Immersive Experience - Step into the future city and experience smart energy innovation through stunning light and sound.

พบกับยุคกล้าที่จับจุ่มประวัติศาสตร์ไฟฟ้าไทย ผ่านสื่อสมัยใหม่ได้ และเทคนิคการนำเสนอ ที่ล้ำยุค เข้าใจง่าย และชวนติดตาม

Meet key figures in the history of Thai electricity through multimedia and diverse exhibition techniques that are engaging, easy to understand, and inspiring.

